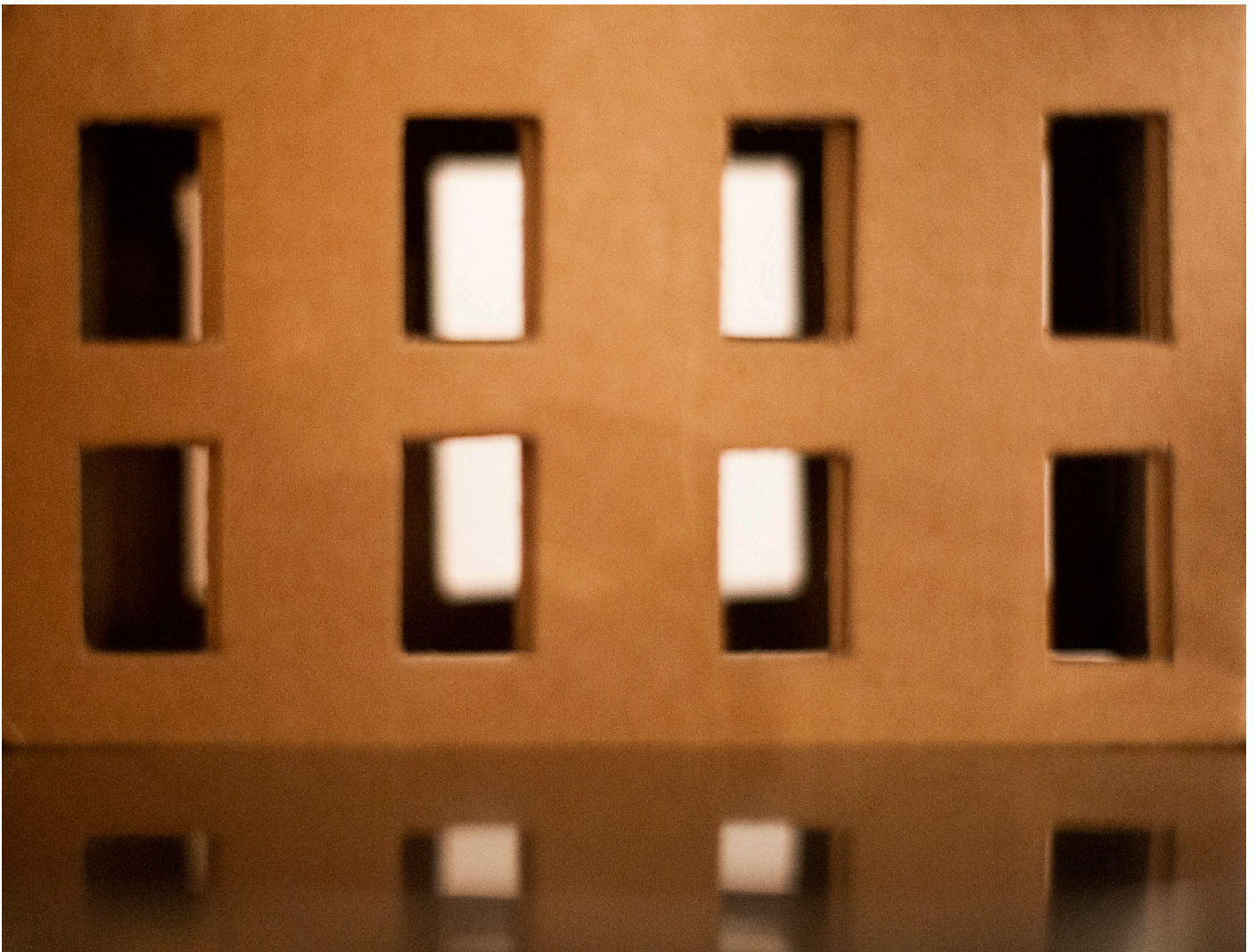


# CIUDADES II

ARQUITECTURAS EN MOVIMIENTO

DANZA, INSTALACIÓN Y UNIVERSOS SONOROS

## FICHA TÉCNICA



co|ectivo  
milímetro

ESPAÑA



# FICHA TÉCNICA

## MEDIDAS Y CONDICIONES GENERALES

Medidas mínimas de escenario: 6 m de fondo, 6 metros de alto y 8 m de ancho.

Se requiere caja negra completa, telón negro de fondo. Afore a la italiana.  
Es imprescindible tener oscuro total en la sala.

La compañía aporta un pequeño linóleo de 6 m de largo y 4 de ancho trasladado en un paquete de 1 m de largo.

## NECESIDADES TÉCNICAS

Por la naturaleza de la obra, recomendamos que la disposición del público sea cercana, lo idóneo sería en grada.

### TIEMPOS Y NECESIDADES DE MONTAJE

Tiempo de montaje: 6 horas

Tiempo de desmontaje: 1 hora y media

Tiempo entre funciones: 1 hora y media de preparación

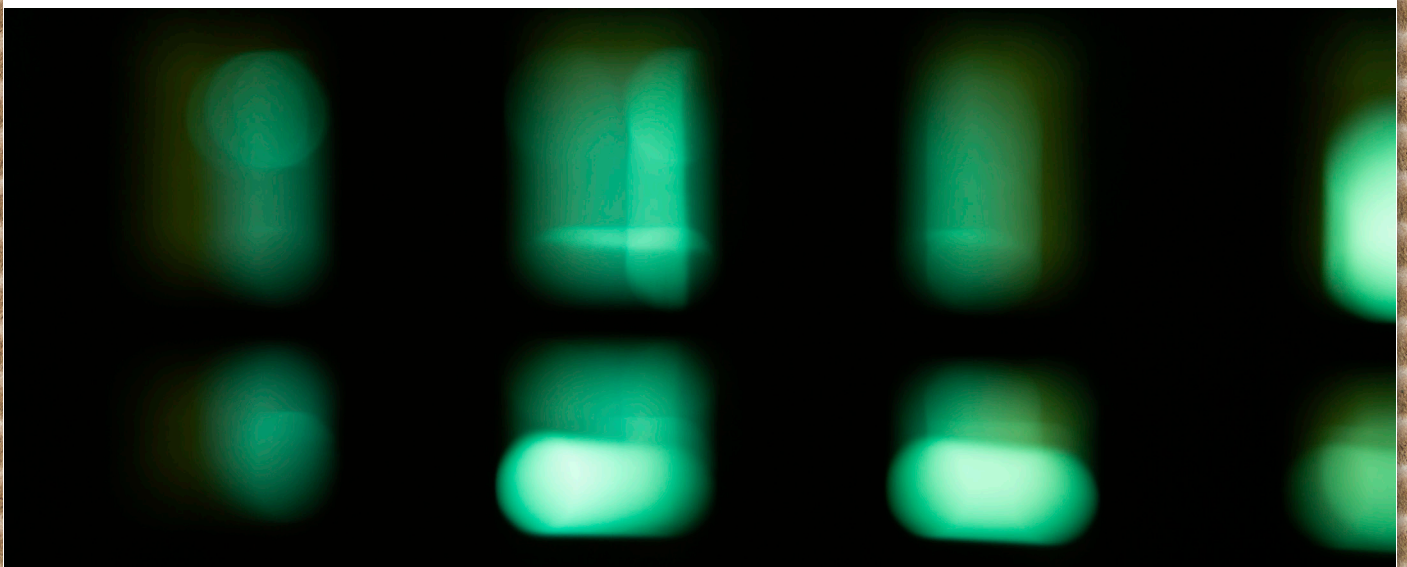
Tiempo de carga y descarga: 30 minutos

Mínimo 1 eléctrico para el montaje, recomendable 2.

Mínimo un eléctrico para el desmontaje.

Mínimo un responsable técnico con conocimiento en todas las áreas para función.

1 técnico de sonido.





# ILUMINACIÓN

## MATERIAL

20 PC de 1 kw o similar.

12 RECORTES 25/50 750W o similar.

16 PAR 64. 2 (1) . 2 (2). 15 (5).

Control de iluminación por parte del teatro.

Mesa para programación 48 canales, con monitor (Marcas tipo ETC, LT, MA...).

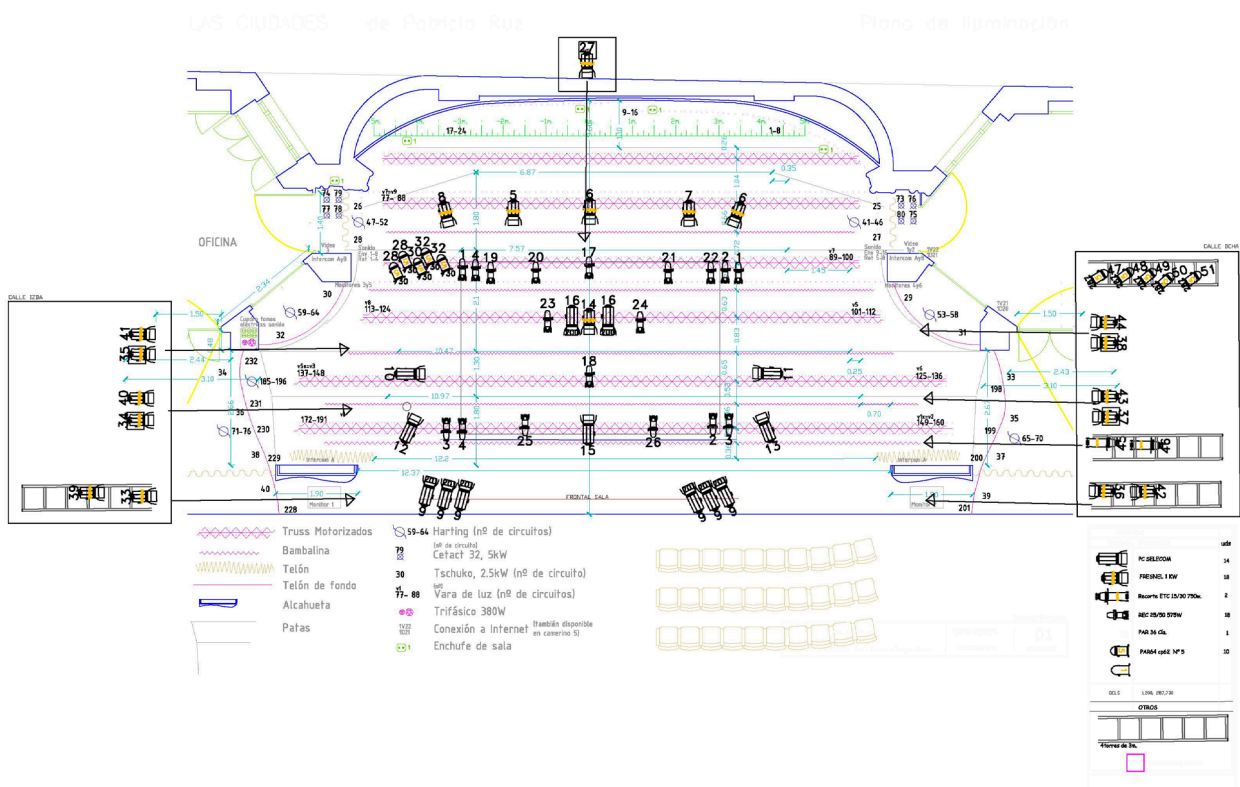
48 canales de dimmer de 2,5 KW por canal como mínimo. Potencia mínima 40.000 KW.

Mínimo 2 varas en el escenario y una frontal sala.

Cableado y circuitos suficientes para los aparatos de implantación.

Viseras, portafiltros para todos los aparatos de iluminación.

## PLANO DEL ESPACIO ESCÉNICO





## RIDER SONIDO

Se necesitará un técnico de sonido

La compañía se adapta al rider del teatro.

Aportar por el teatro:

2 PA acorde a la sala

2 Monitores de efectos en foroL-R

1 Mesa de mezclas de al menos 8 canales y 8 aun ore y post

1 micrófono de mano. Shure 58 o similar

2 monitores en patas a modo de sidefill

EQ y Reverb para cantante ( En mesa o en módulo de FX)

1 Subgrave

La compañía aporta:

1 Macbook pro con Qlab 4

1 Tarjeta de sonido. salida estéreo en Jack L-R

1 Loop Station Boss RC 50. Salida estéreo en jack L-R



## EDADES PÚBLICO

Dirigido a niñas y niños a partir de 5 años y público familiar.  
Aunque es apto para todos los públicos a partir de 5 años.

Edad recomendada en sesiones escolares: 5, 6 y 7 años.

Duración del espectáculo: 50 minutos aproximadamente.

## DATOS DEL VEHÍCULO

BMV, Matrícula 8846BHP

Dimensiones: 4,84 m de largo, 1,85 m de ancho, 1,47 m de alto.

## CONTACTO TÉCNICO

David Picazo david@ispproducciones.es Tel- 669 95 66 60

Sergio García alteraccion@yahoo.es Tel- 616 29 58 22

## CONTACTO PRODUCCIÓN

Patricia Ruz Colectivo MILÍMETRO

cpatriciaruz@yahoo.es Tel-690 64 75 42

## CONTACTO DISTRIBUCIÓN

Ana Sala IKEBANAH Artes escénicas

anasala@ikebanah.es - Tlf- 619 95 17 91

co|ectivo  
mi|límetro